

CHATA VERONIKA

NEZATEPLENÁ CHATA VERONIKA

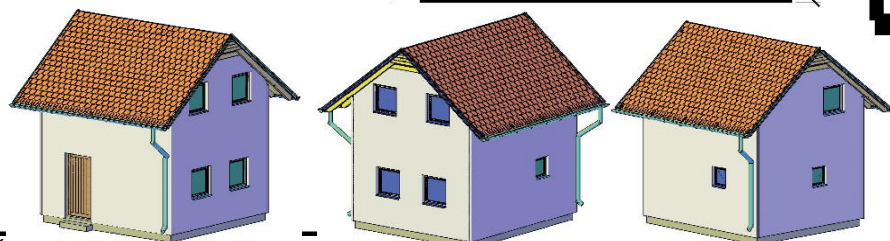
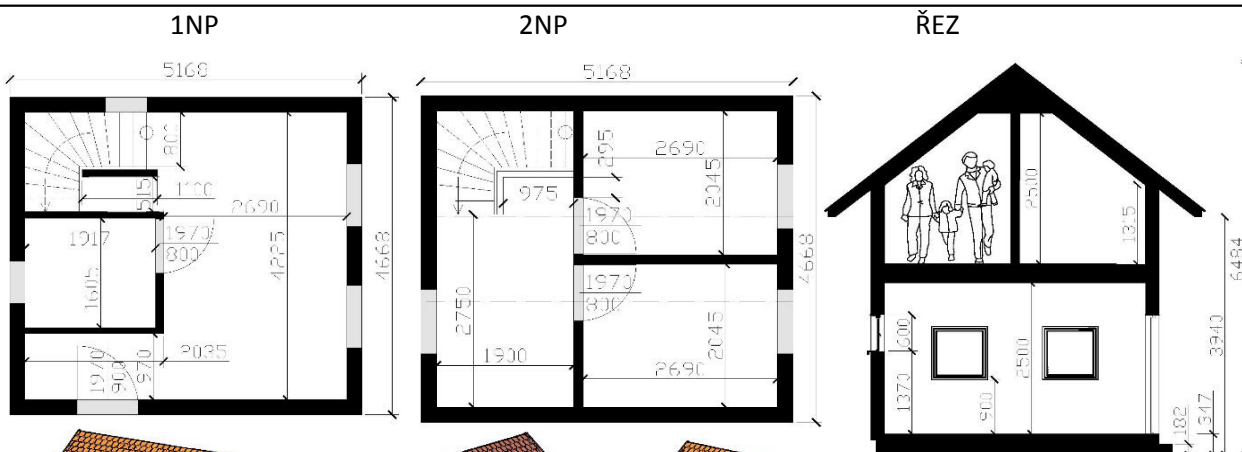
| | |
|---------------------------|-------------------|
| bez základů | 217 788 Kč |
| základy | 84 780 Kč |
| zateplení konstrukce | 25 000 Kč |
| Ceny jsou uvedeny bez DPH | |

CELOROČNĚ OBYTNÁ CHATA

| | |
|---|-------------------|
| uzavřená hrubá stavba bez základů | 254 707 Kč |
| k dokončení bez fasády | 339 487 Kč |
| dokončená bez zařizovacích předmětů na klíč | 594 900 Kč |
| | 715 632 Kč |

SKLADBY OD INTERIÉRU CELOROČNĚ OBYTNÉ CHATY

| | | | | | |
|--|-----------------------------------|--------------|--------------------------------|-------------------------|------------|
| vnější rozměry dřevěné kce 4,47x4,97 m | | tl. v mm | | tl. v mm | |
| obvodová stěna | SDK deska s výmalbou | 12,5 | vnitřní stěna | SDK i s výmalbou | 12,5 |
| | vzduchová mezera + rošt | 40 | | dřevěné prvky s TI | 80 |
| | parozábrana | 0,1 | | SDK s výmalbou | 12,5 |
| | dřevěný rám s izolací | 120 | | celkem | 85 |
| | OSB 3 | 15 | | | |
| | EPS | 80 | podlaha | krytina | 7 |
| | stěrka + omítka | 4 | | OSB deska 2x15 mm | 30 |
| | celkem | 272 | | EPS podlahový | 80 |
| | | | | celkem | 117 |
| střecha | SDK s výmalbou | 12,5 | | | |
| | UD CD profil s TI | 63 | základy | hydroizolace 150 mm nac | 8 |
| | parozábrana | 0,1 | | armovaný beton | 250 |
| | Dřevěné krokve + TI | 160 | | šterkové podloží | 100 |
| | záklon prkna | 24 | | celkem | 358 |
| | systém asfaltové krytiny | 9 | | | |
| | celkem | 268,6 | | | |
| Výplně otvorů | 1NP | | 2NP | | |
| | přední stěna okno 900x900 mm 2x | | štit přední okno 900x900 mm 2x | | |
| | boční stěna vchodové dveře 900 mm | | štit zadní okno 900x900 mm 1x | | |
| | boční stěna okno 600x600 mm 1x | | | | |
| | zadní stěna okno 600x600 mm 1x | | | | |
| | vnitřní dveře 700 mm | | | | |



Půdorysy a vizualizace
celoročně obytné chaty. Velikost
schodiště orientační

